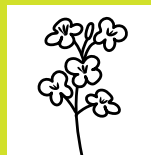


ES MAMBO

Lignée de colza d'hiver demi-tardive
Inscription France



BÉNÉFICES

LIGNÉE LA PLUS CULTIVÉE EN FRANCE*

*en semences certifiées, source panel Kynetec 2021

PRODUCTIVITÉ

Très bons rendements et riche en huile

SÉCURITÉ

Très bon comportement agronomique dont TPS phoma, TPS élongation et TPS verse

MORPHOLOGIE

- ☞ Capacité de ramification : moyenne
- ☞ Hauteur des plantes : courte

COMPOSANTES DE RENDEMENT

- ☞ Nombre de siliques : moyen
- ☞ Longueur des siliques : moyenne
- ☞ Poids de mille grains : très élevé

VIGUEUR

- ☞ Vigueur d'implantation : moyenne
- ☞ Vigueur sortie hiver : moyenne

COMPORTEMENT AGRONOMIQUE

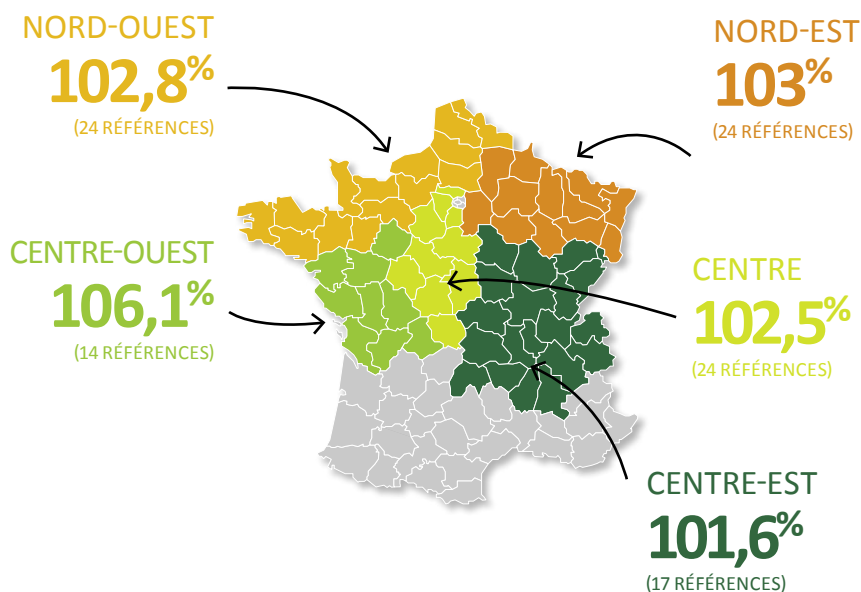
	TS	S	MS	PS	TPS
Élongation					■
Verse					■
Égrenage				■	
Clomazone				■	

CARTE D'IDENTITÉ



RÉSULTATS RENDEMENTS ESSAIS FRANCE

ES MAMBO / moyenne de la série



Source : base de données Lidea pluriannuelle.

Excellents rendements dans les réseaux officiels, chez les distributeurs et chez les agriculteurs.



PRÉCOCITÉ

Reprise



Floraison

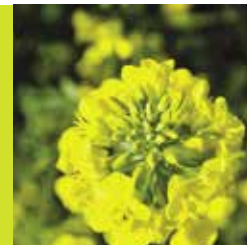


Maturité



ES MAMBO

Lignée de colza d'hiver demi-tardive
Inscription France



INSTALLATION

Vigueur à 4 feuilles



Biomasse entrée hiver



Biomasse sortie hiver

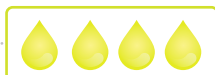


QUALITÉ DES GRAINES

Teneur en huile élevée

17 références

Source : CTPS, Terres Inovia, Source : synthèse pluriannuelle essais Lidea.



46,2%

Faible teneur en glucosinolates

16 références

Source : CTPS, Terres Inovia, Source : synthèse pluriannuelle essais Lidea.

10,3%



TOLÉRANCE AUX MALADIES, INSECTES ET PARASITES

Phoma*



Tolérance quantitative.

Cylindrosporiose*



Comportement orobanche*



Maladies de fin de cycle**



Verticillium**



Mycosphaerella**



TS : Très Sensible
S : Sensible
AS : Assez Sensible

MS : Moyennement Sensible
PS : Peu Sensible
TPS : Très Peu Sensible

* Classification Terres Inovia.

** Base de données Lidea pluriannuelle.



CONSEILS DE CULTURE

- Viser un peuplement de 50 plantes par m².
- Suivre les recommandations de la Prescription et de la Distribution de votre région dans la lutte contre les maladies et les parasites.